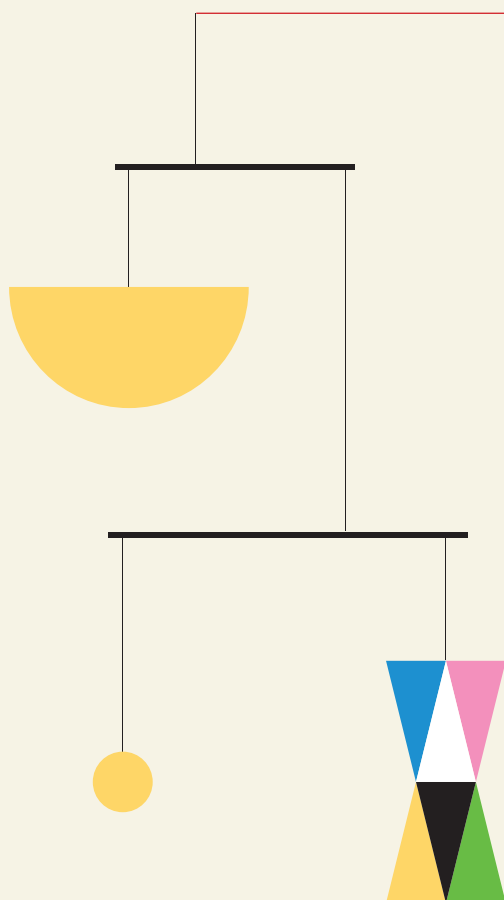
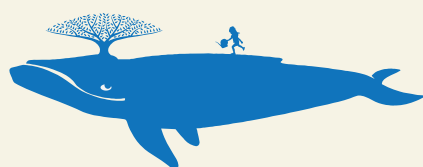


LES MOBILES DE MUNARI



Le Mobile aux
Couleurs de

MAX
BILL



Le Jardin de Kiran
www.lejardindekiran.com

LES MOBILES DE MUNARI

Le Mobile aux
Couleurs de



PRÉSENTATION

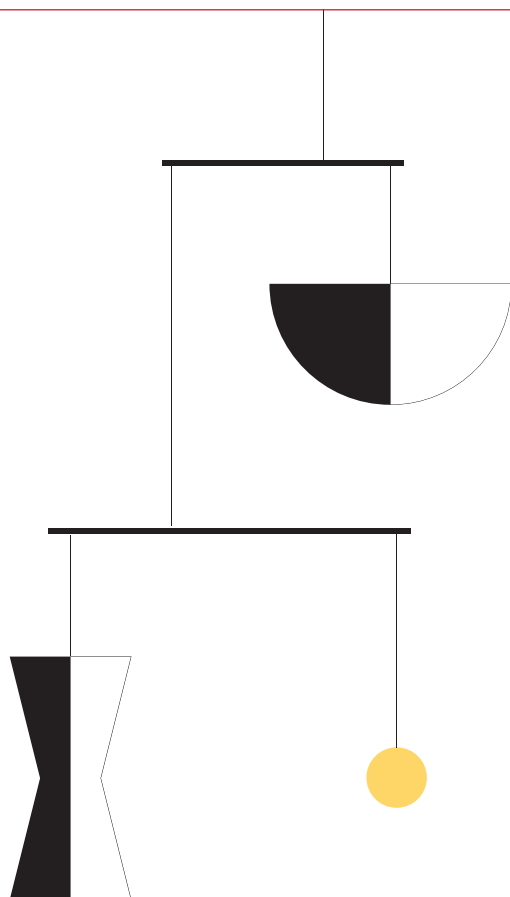
REPÈRES ET DIMENSIONS

ÉLÉMENTS DU MOBILE

CRÉDITS

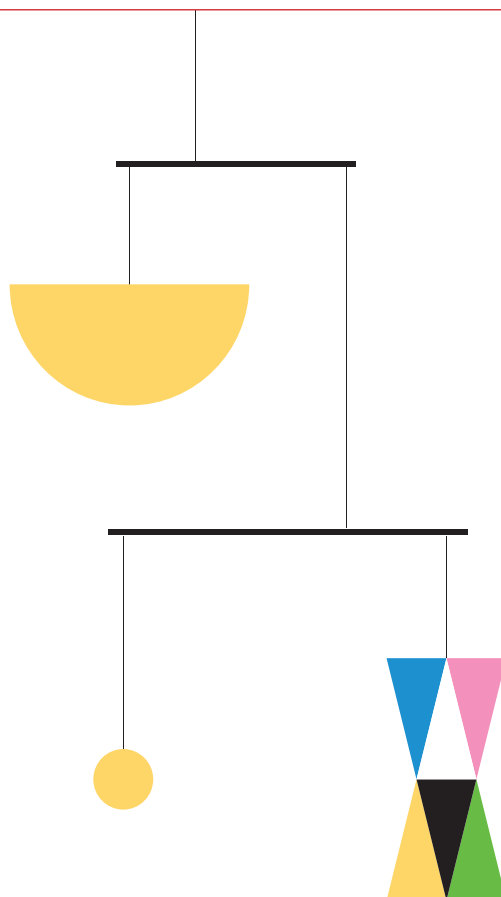
PRÉSENTATION





Face A

Le Mobile de Munari aux Couleurs de Max Bill reprend le même principe d'alternance d'aplats de noir et de blanc que pour le Mobile des Formes et Contrastes. C'est en cela que leur présentation au nourrisson peut se faire suivant une suite à vocation didactique, s'appuyant sur le noir et blanc de référence pour introduire la couleur.



Face B

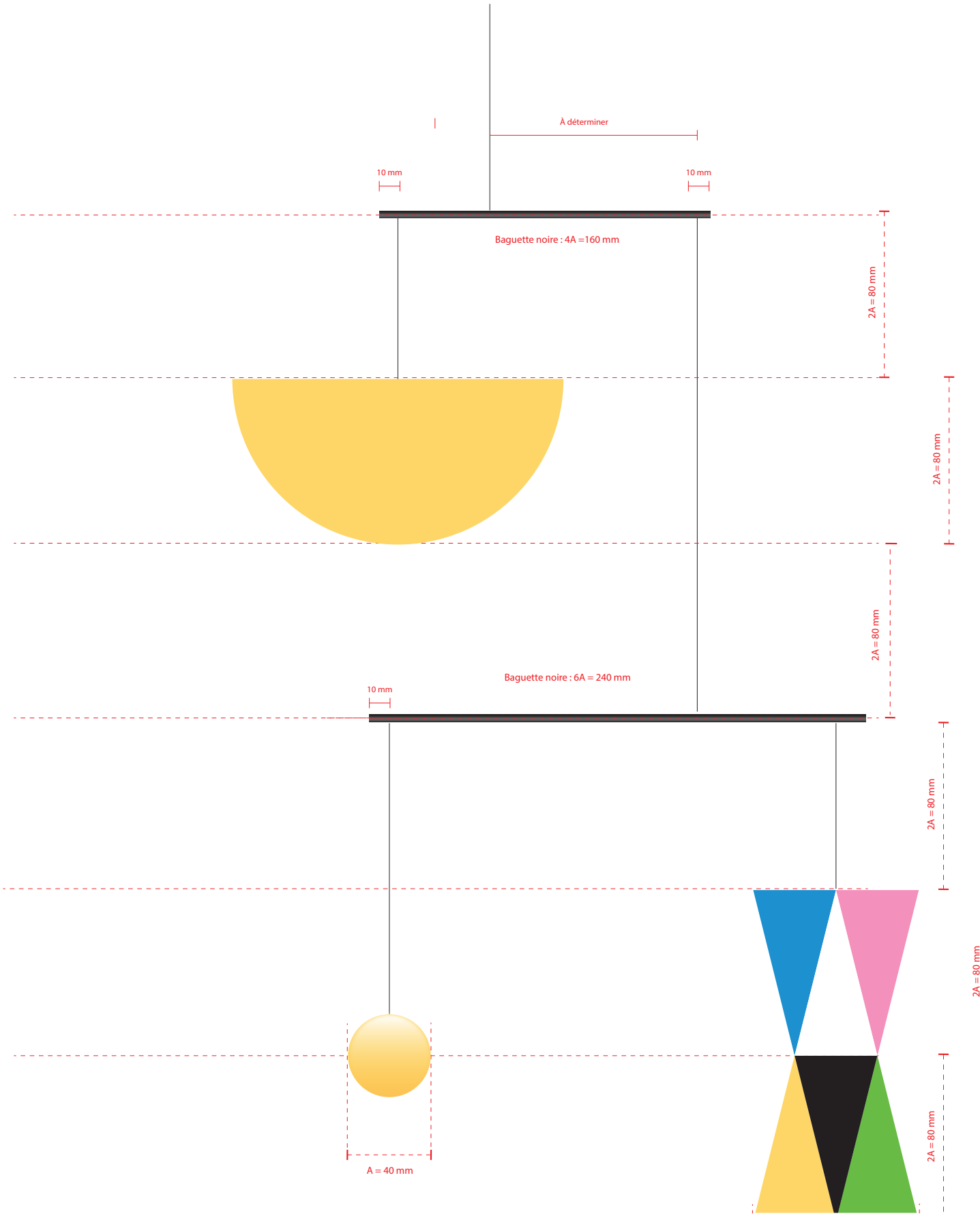
Le Mobile de Munari aux Couleurs de Max Bill assure la transition à la couleur de manière subtile. La couleur jaune, plus accessible à la vision du bébé y est privilégiée. Si la vision du nourrisson n'est pas encore réceptive aux nuances colorées, les triangles composant le polygone seront perçus en tons de gris bien distincts, jusqu'à l'avènement progressif des perceptions colorées.

REPÈRES ET DIMENSIONS



Mobile de Munari - Max Bill

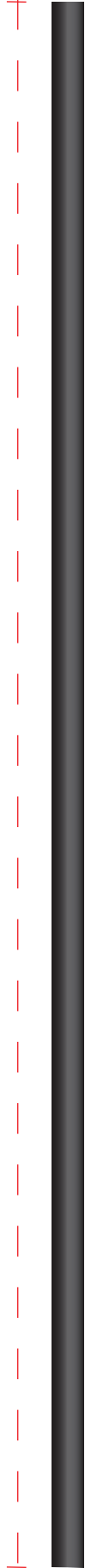
Repères pour la suspension



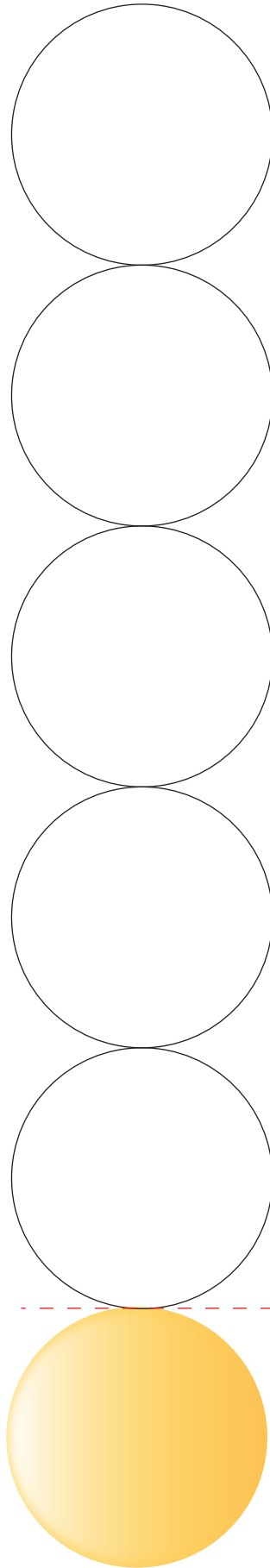
Petite baguette noire : $4A = 160\text{mm}$



Grande baguette noire : $6A = 240\text{mm}$



5 mm



$A = 40\text{ mm}$

ÉLÉMENTS DU MOBILES

Modèles à imprimer



Face A
(noir et blanc)

Face B
(couleur)



Face A
(noir et blanc)

Face B
(couleur)



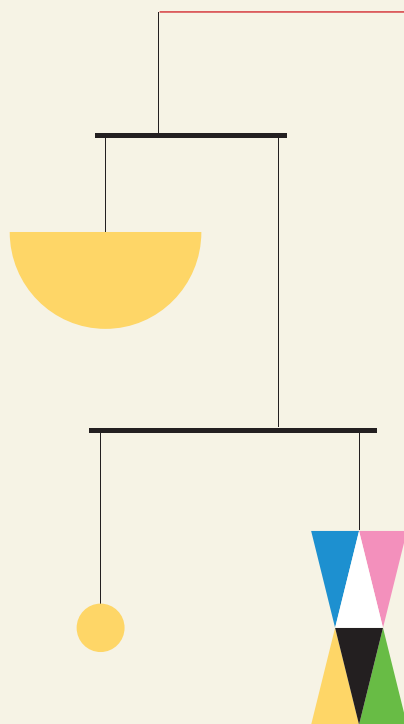
CRÉDITS

Nous présentons dans ce livret le Mobile de Munari aux Couleurs de Max Bill. Cette œuvre d'artiste n'a pas nécessairement été conçue à destination du nouveau-né. Nous avons cependant tenté de démontrer la pertinence de cet usage à la suite du Mobile des Formes et Contrastes, lequel, avait déjà été proposé par Maria Montessori pour la stimulation de la perception visuelle du nourrisson.

S'ils ont ainsi présenté une véritable portée didactique, nous devons rester vigilants quant à une orientation utilitariste de ces machines de Bruno Munari. Ces sculptures d'artistes s'offrent également à la contemplation des accompagnants de l'enfance de la même manière que l'artiste l'avait envisagé pour l'ouvrier industriel. Elles nous donnent l'opportunité d'un recul sur le sens d'apprendre.

Pour des informations complémentaires, rendez-vous sur :





Le Jardin de Kiran
Ressources pour une Nouvelle Éducation
www.lejardindekiran.com