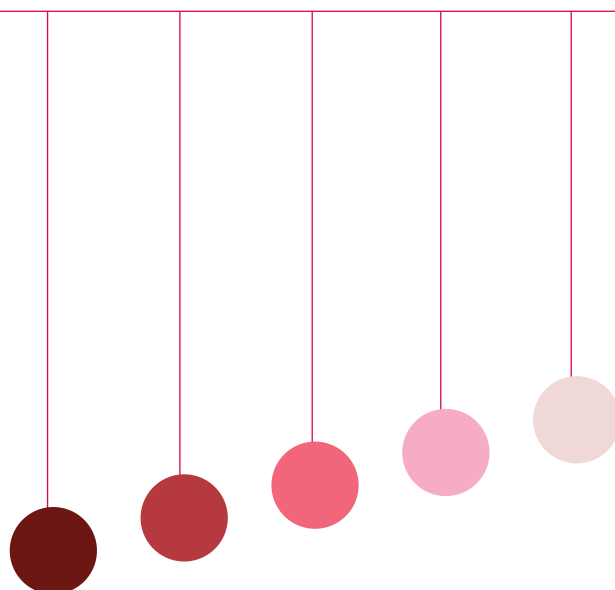
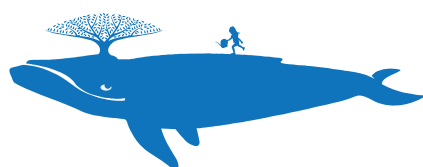


LES MOBILES DE MONTESSORI

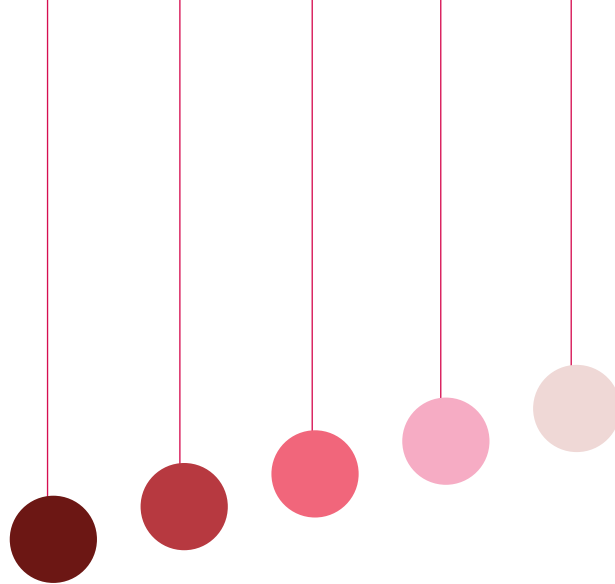


Le mobile de

Gobbi



Le Jardin de Kiran
www.lejardindekiran.com



Le mobile de
Gobbi

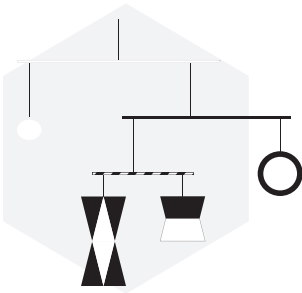
PRÉSENTATION

NUANCIERS DE FILS À BRODER

REPÈRES POUR LA SUSPENSION

PRÉSENTATION

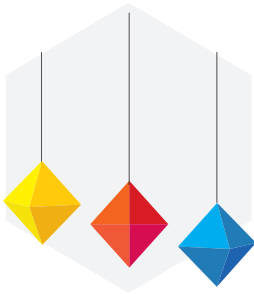




1. Le Mobile de Munari

Dès 3 semaines

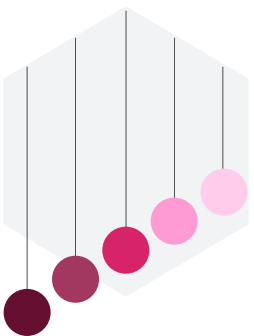
Le premier Mobile proposé par Montessori a été créé par Bruno Munari, artiste italien contemporain de Maria Montessori. Son jeu subtil d'aplats de noir et blanc, inversant polarité et symétrie au gré des mouvements de l'air, en fait un support de choix pour la stimulation visuelle du nouveau-né dès 3 semaines, alors que sa vision n'est encore réceptive qu'aux niveaux de gris.



2. Le Mobile des Octaèdres

A partir de 6 semaines

Le Mobile des Octaèdres porte le triangle dans la troisième dimension. La couleur fait son entrée avec les valeurs primaires dans l'ordre jaune, rouge, bleu, conformément aux aptitudes du bébé lui offrant des variations tonales et de la profondeur.



3. Le Mobile de Gobbi

A partir de 2-3 mois

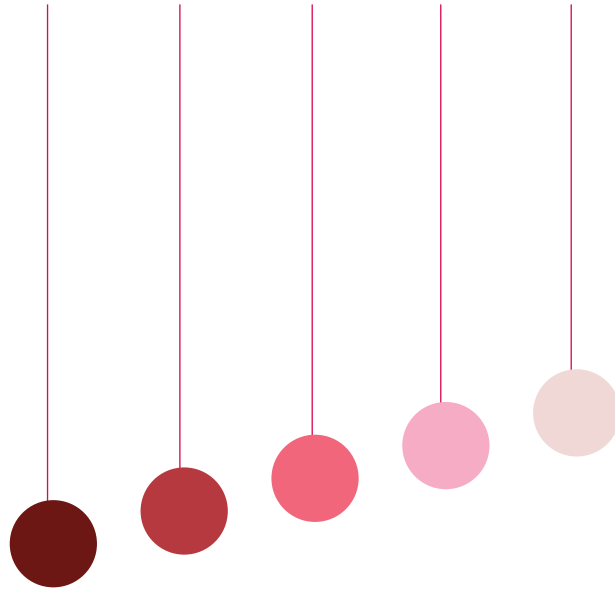
Le troisième mobile de la série a été créé par Gianna Gobbi, proche collaboratrice de Maria Montessori. Il présente un dégradé d'une couleur donnée, d'un ton soutenu à un ton plus effacé, permettant au bébé de percevoir sur une successions de sphères texturées, riches en nuances, l'échantillonnage de la couleur, du sombre au clair.



4. Le Mobile des Danseurs

A partir de 3-4 mois

Le mobile des danseurs fait de formes légères et de couleurs chatoyantes réagit aux moindres gesticulations des bras du bébé à un âge où celui-ci prend le contrôle de ses mouvements avant de découvrir la préhension volontaire. Etablissant la relation de causalité, il se découvre acteur du monde qui l'entoure.



Le mobile de **Gobbi**

De retour en Italie à la fin de la seconde guerre mondiale, Maria Montessori souhaite créer une suite de matériel pour la tranche d'âge de 0 à 3 ans, projet pour lequel elle s'entoure de Adele Costa Gnocchi et Gianna Gobbi. Ainsi est proposée une suite de mobiles permettant d'accompagner le développement de la vision du nourrisson.

Le mobile proposé par Gianna Gobbi, présenté vers le deuxième mois après la naissance de bébé prolonge l'exploration de la couleur et du volume avec une composition de cinq sphères (idéalement en polystyrène) de 4 cm de diamètre recouvertes de fil à broder. Le principe de ce matériel est de présenter une couleur pour la décliner sur les 5 sphères en dégradés d'intensités lumineuses décroissantes permettant d'en distinguer les variations du plus foncé au plus clair. Le fil à broder apporte de la texture aux volumes offrant davantage de détails sur les surfaces.

Le mobile doit être présenté au bébé lorsque celui-ci est calme, éveillé et disponible. L'observation assidue de l'enfant permettra d'évaluer son intérêt pour l'activité et de suivre l'évolution de la maturation de sa vue.

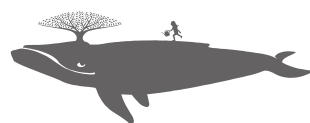
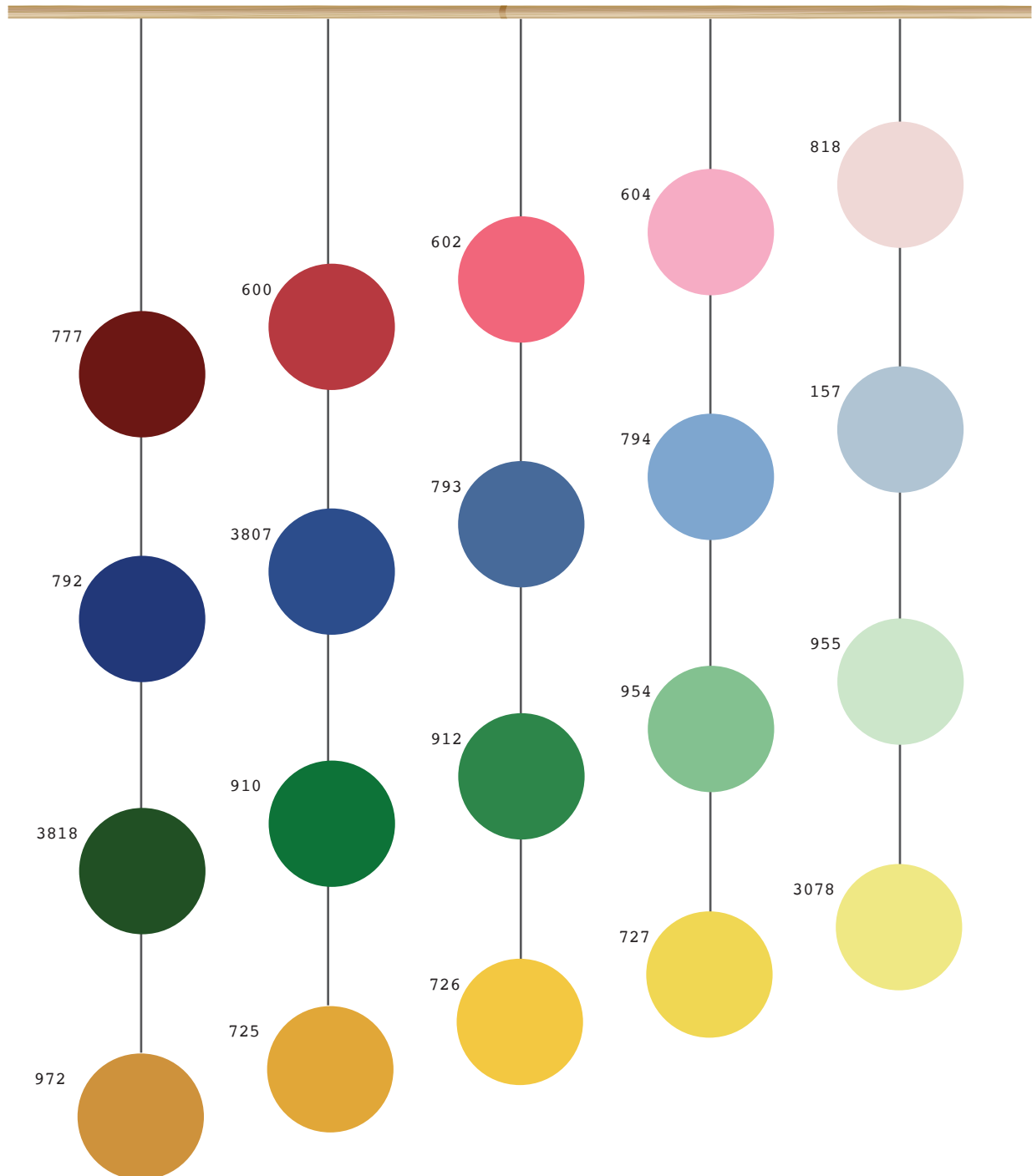
NUANCIER DE FILS À BRODER



Modèles pour le mobile de Gobbi

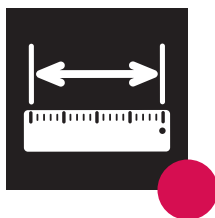
LES MOBILES DE MONTESSORI

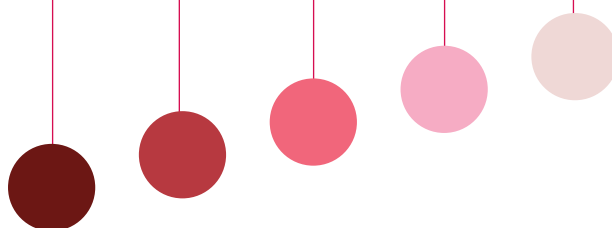
Références de nuances pour les écheveaux de fil Mouliné spécial DMC (Art. 117)



Le Jardin de Kiran
www.lejardindekiran.com

REPÈRES POUR LA SUSPENSION

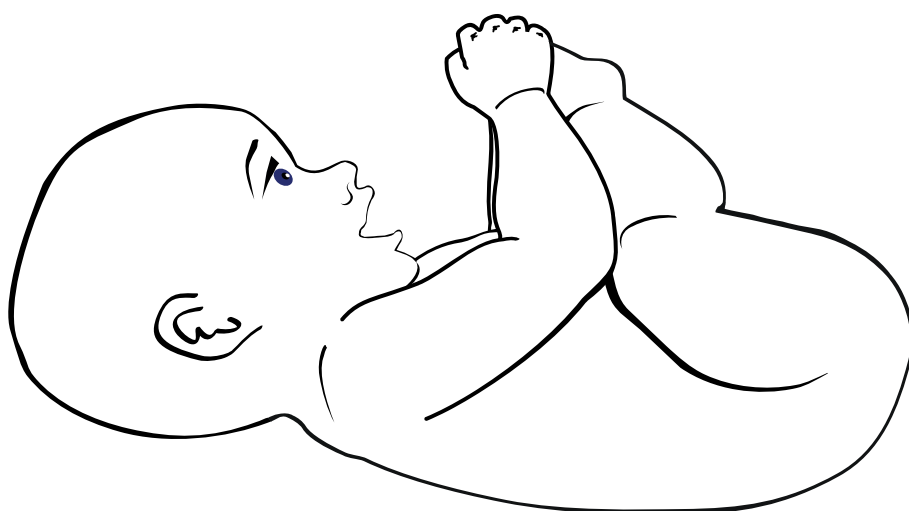




SUSPENSION EN ESCALIER

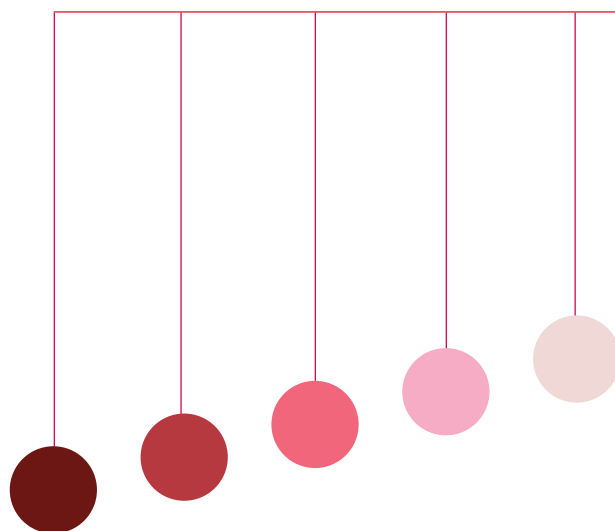
Du foncé au clair

La doigte passant par la base d'une sphère traverse le centre de la balle suivante, de droite à gauche, mettant le ton le plus clair au plus loin du bébé pour lui permettre de scruter progressivement les différents tons suivant la maturation de sa vision. Le mobile est suspendu au-dessus du bébé, au plus près de lui mais hors de la portée de ses mains, à hauteur de sa poitrine.



Pour les étapes de fabrication et de montage,
rendez-vous sur :





Le Jardin de Kiran
Ressources pour une Nouvelle Éducation
www.lejardindekiran.com